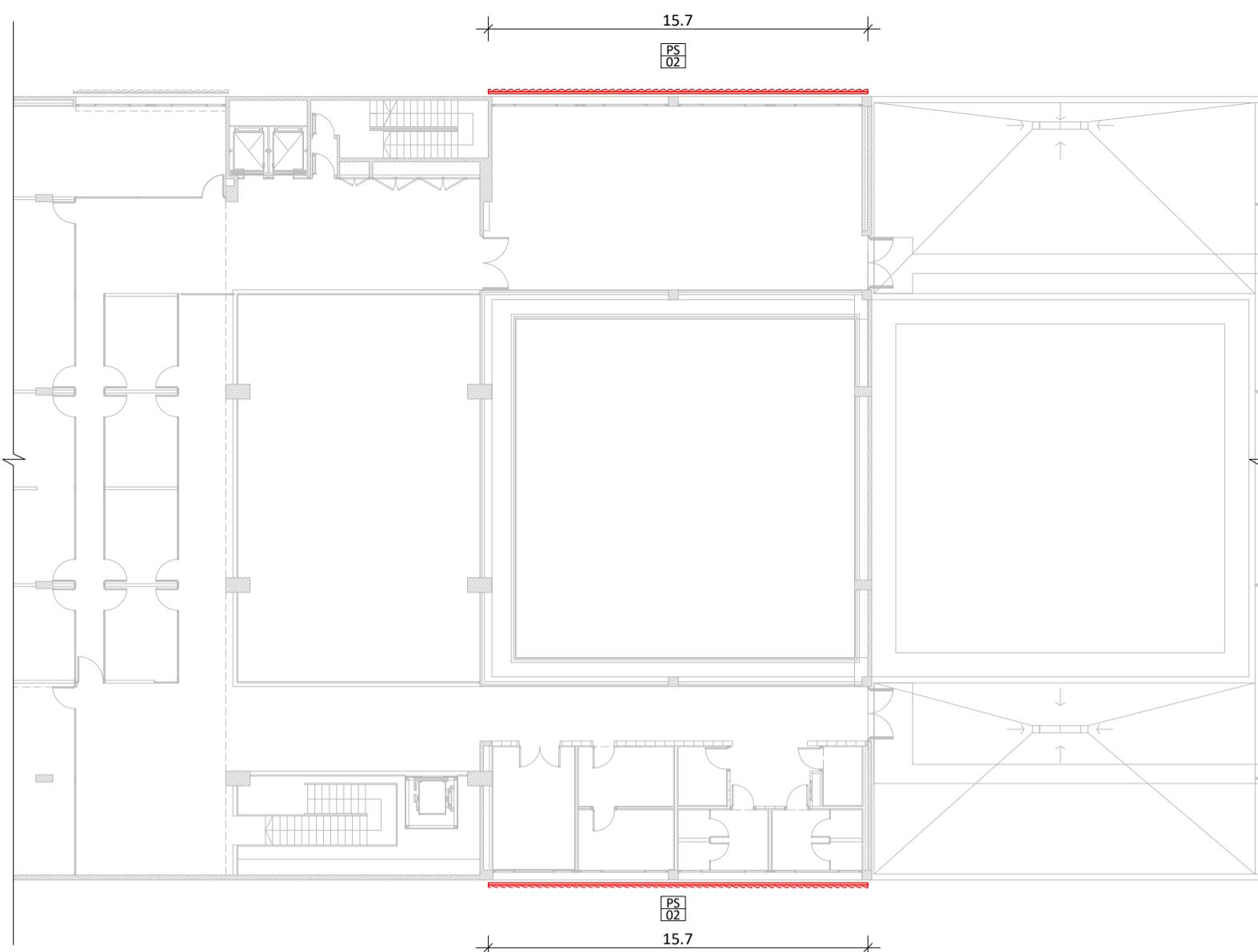
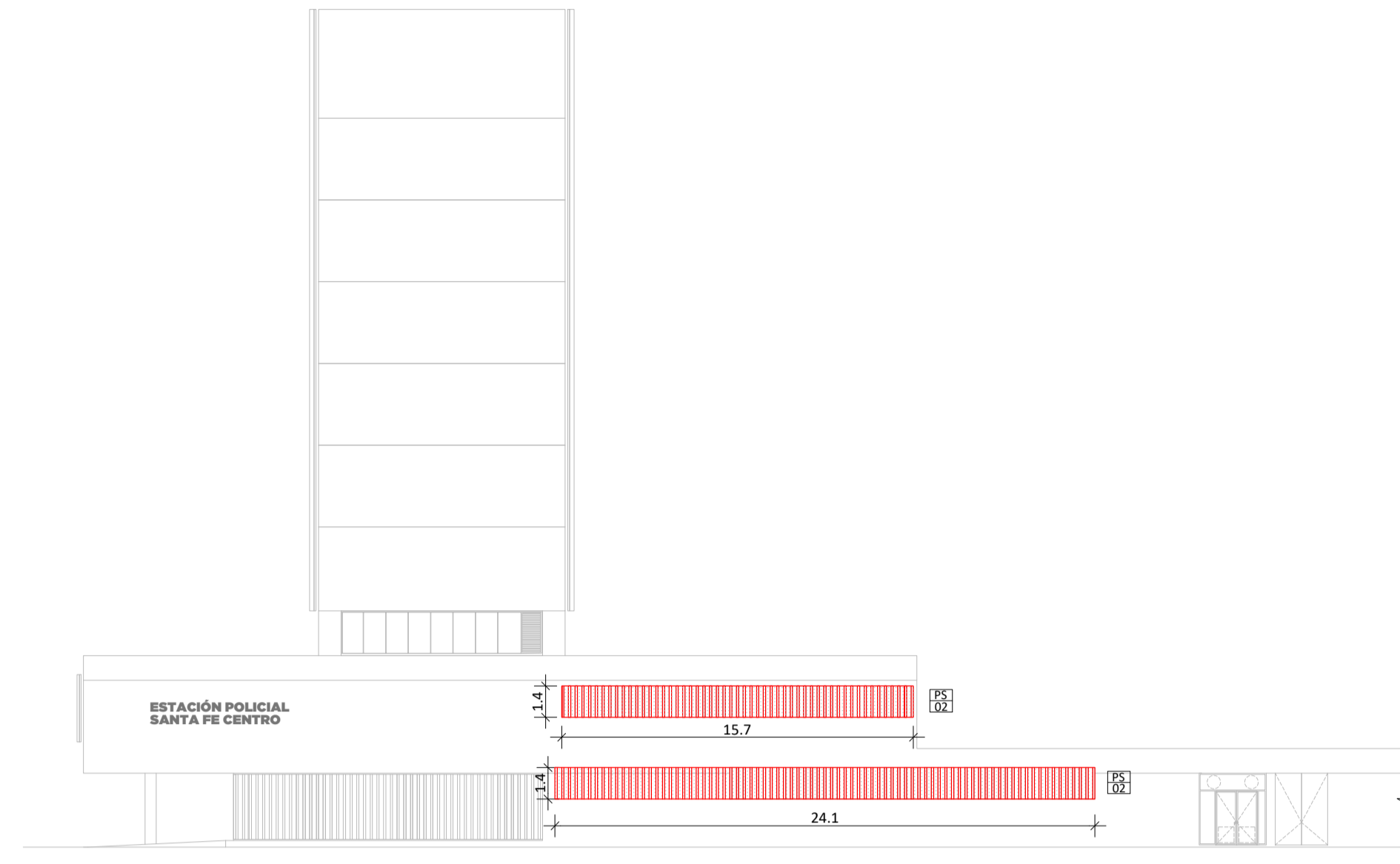


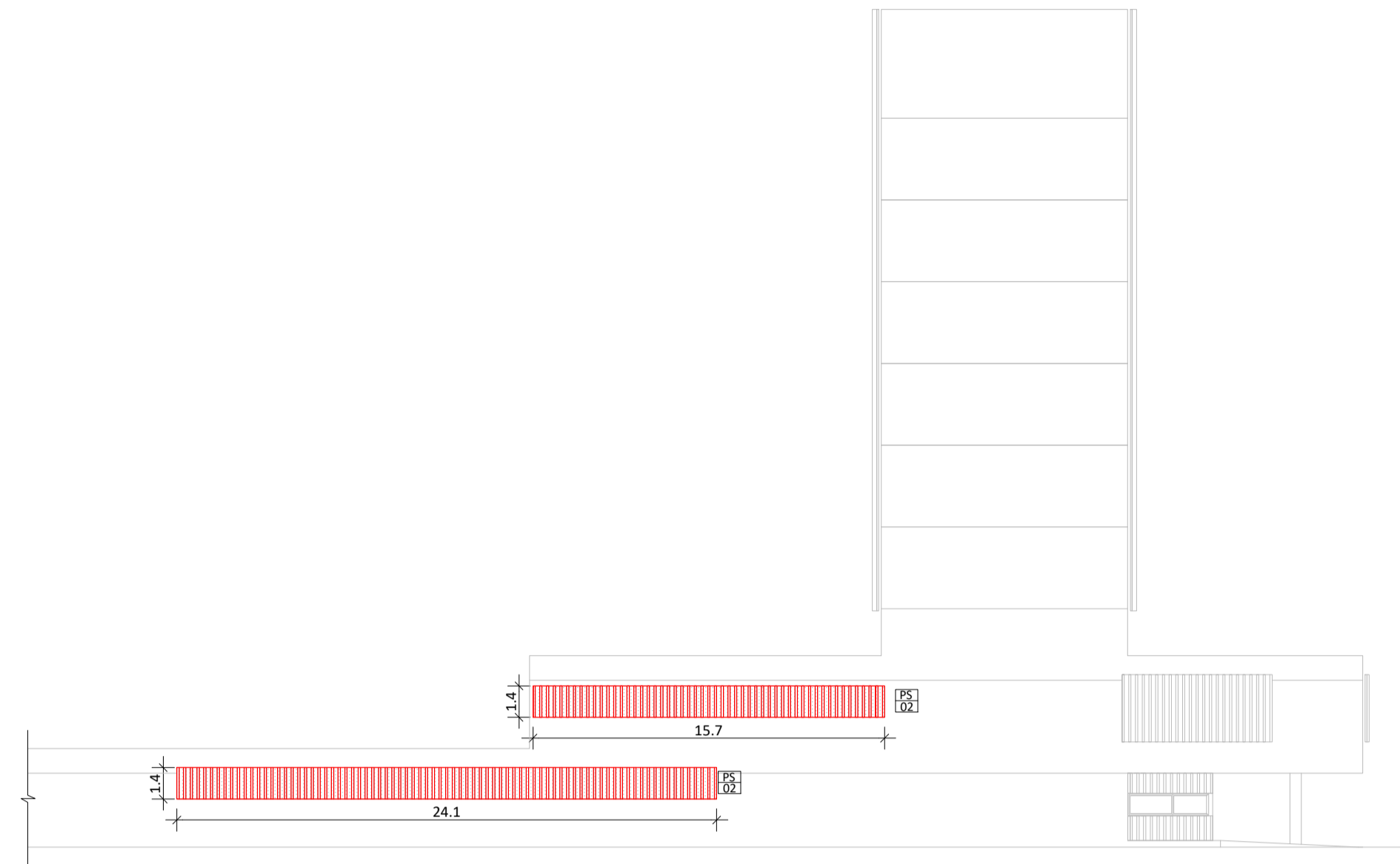
PLANTA BAJA  
ESC. 1:250



PLANTA 1º PISO  
ESC. 1:250

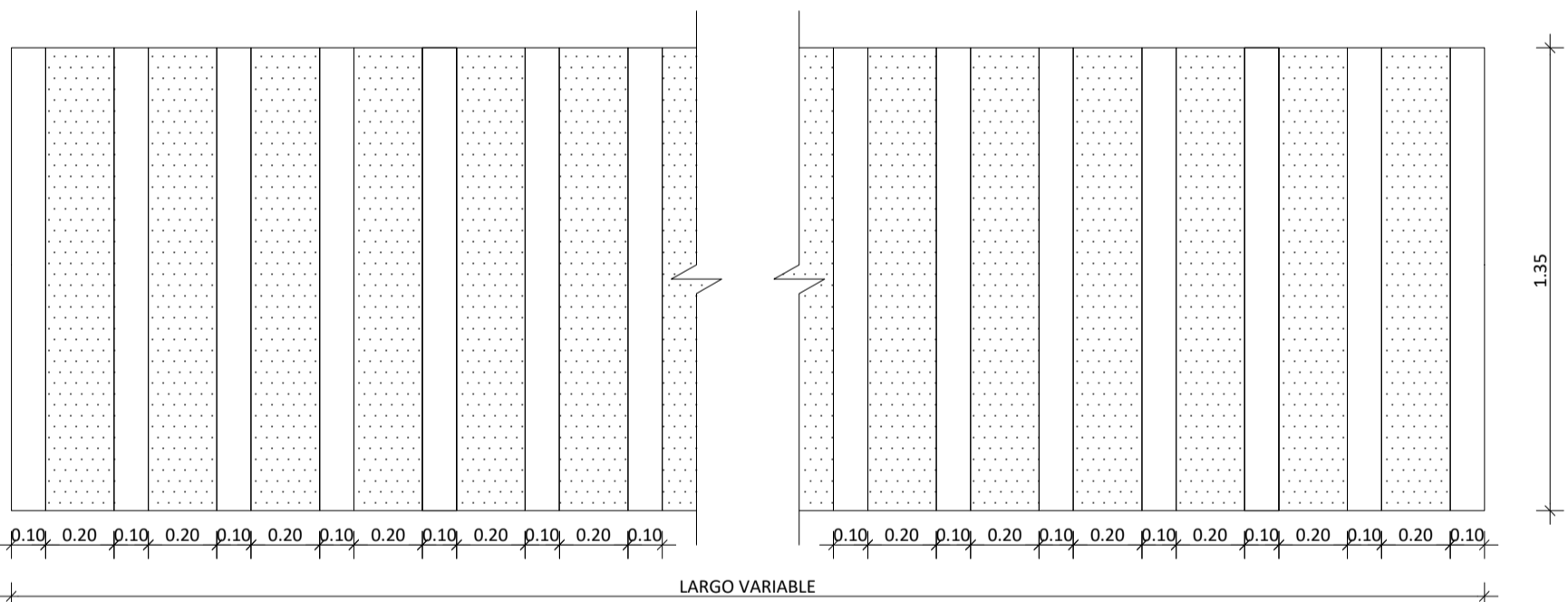


VISTA SUR  
AV. 1:250

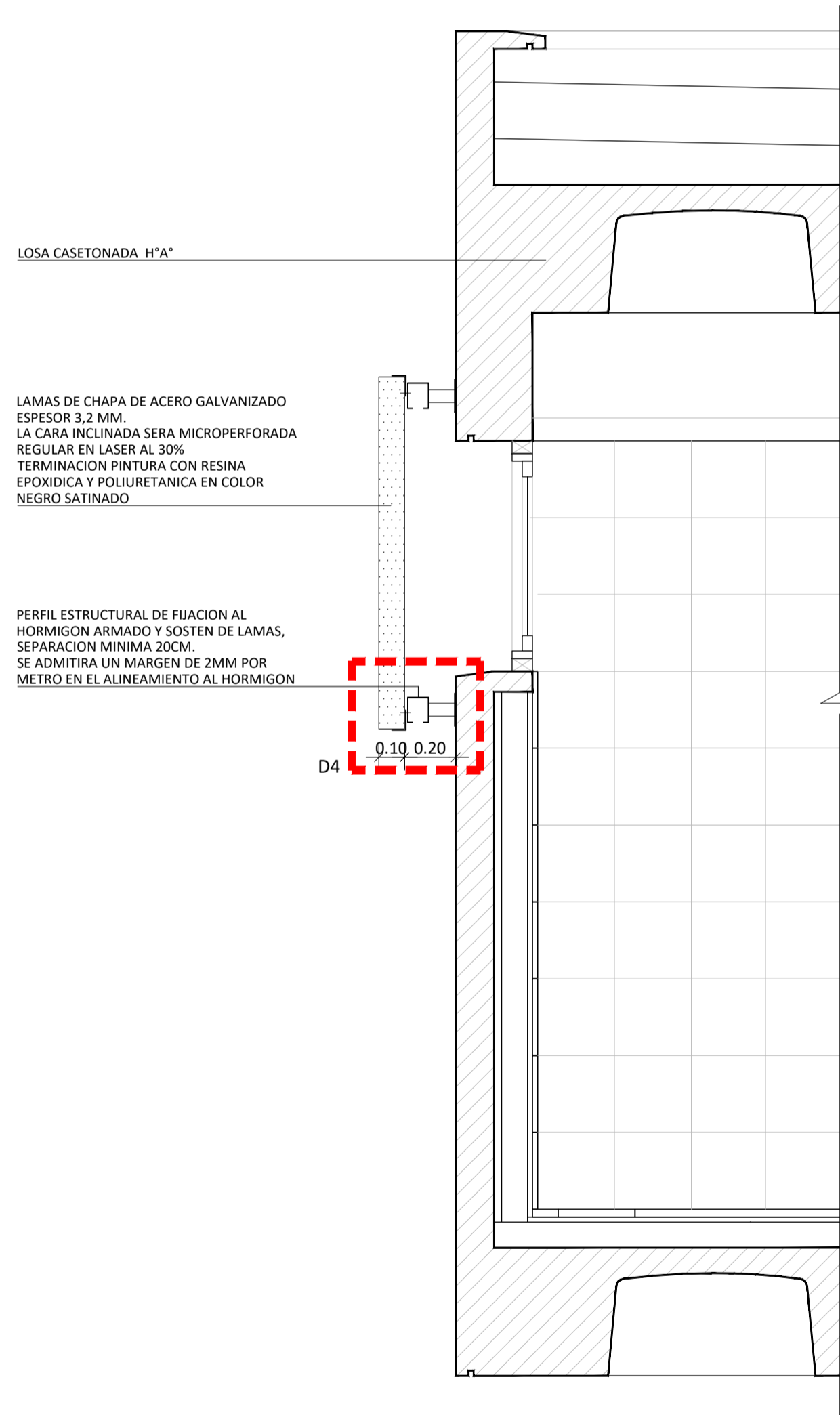


VISTA NORTE  
ESC. 1:250

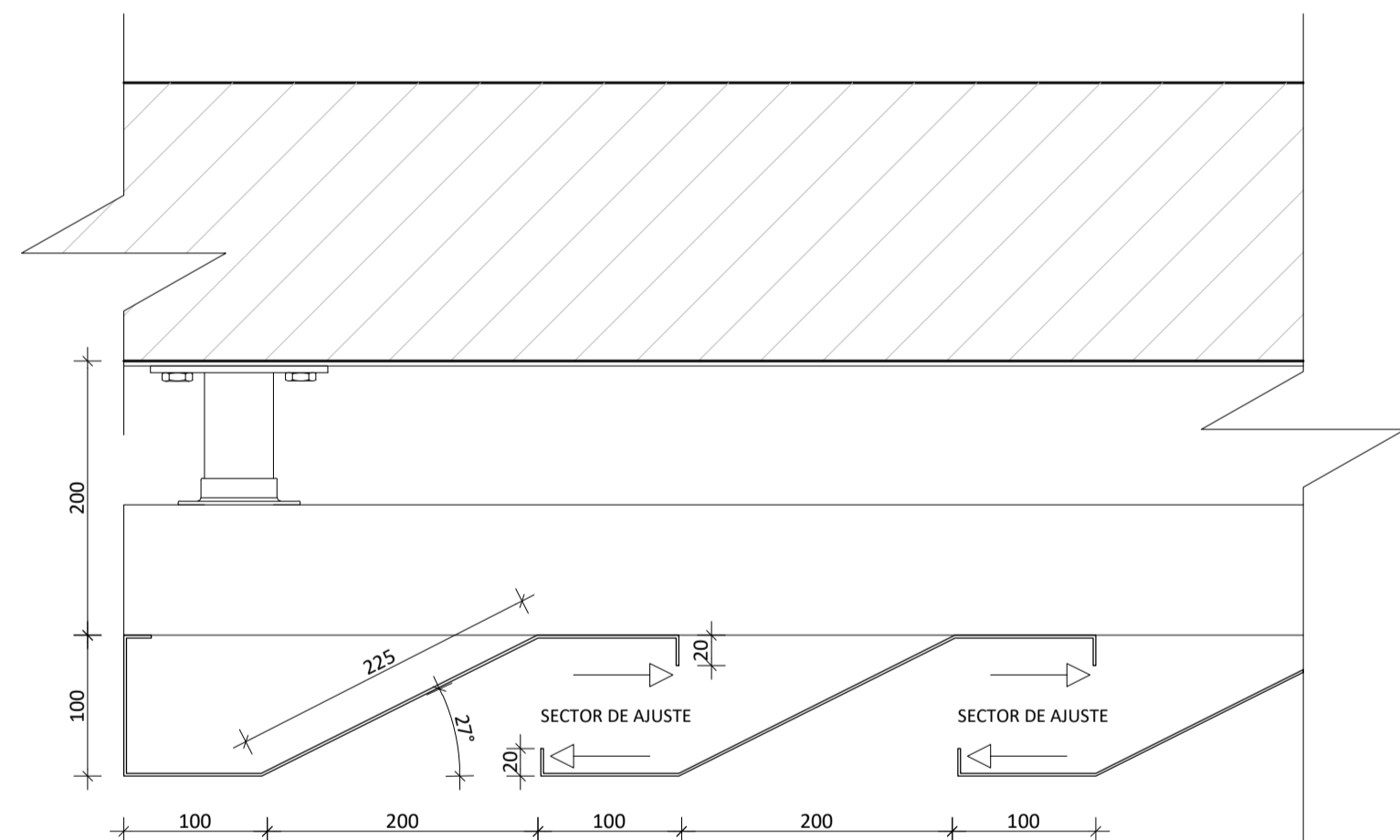
## DETALLE PARASOLES 02



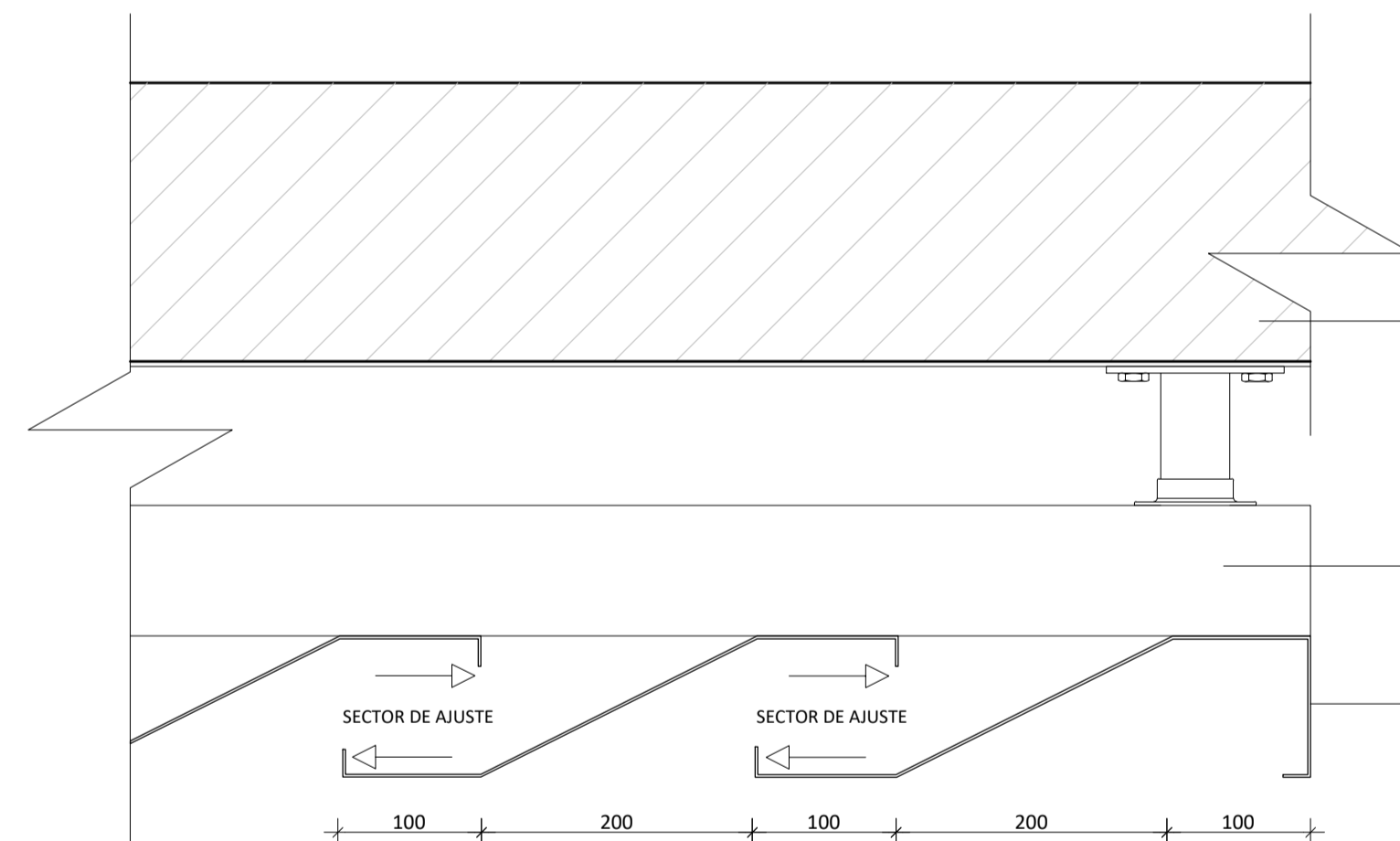
VISTA  
ESC. 1:20



CORTE  
ESC. 1:20



D4: DETALLE ESC. 1:5



NOTA:  
AJUSTAR SI ES NECESARIO, DISTRIBUYENDO LOS PARASOLES EN FORMA  
EQUIDISTANTE PARA QUE LOS EXTREMOS COINCIDAN CON LOS PLIEGUES DE  
CHAPA CORRESPONDIENTES. (TOLERANCIA MAXIMA 1.00cm)

PERFIL ESTRUCTURAL DE FIJACION AL HORMIGON ARMADO  
Y SOSTEN DE LAMAS  
SEPARACION MINIMA 20CM.  
SE ADMITIRA UN MARGEN DE 2MM POR METRO EN EL  
ALINEAMIENTO AL HORMIGON

LAMAS DE CHAPA DE ACERO GALVANIZADO ESPESOR 3.2 MM.  
LA CARA INCLINADA SERA MICROPERFORADA  
REGULAR EN LASER AL 30%  
TERMINACION PINTURA CON RESINA EPOXIDICA Y POLIURETANICA EN COLOR NEGRO SATINADO

NOTA:  
TODAS LAS MEDIDAS DEBERAN SER VERIFICADAS EN OBRA



<b>UNIDAD EJECUTORA DE INFRAESTRUCTURA</b>	<b>OBRA</b> <b>11_ESTACIÓN POLICIAL SANTA FE CENTRO</b>
<b>SUBSECRETARÍA TÉCNICA</b> <b>ARQ. FRANCISCO QUIJANO</b>	<b>UBICACIÓN</b> <b>LUCIANO TORRENT Y PEDRO VITTORI</b>
<b>DIRECCIÓN PROVINCIAL DE OBRAS</b> <b>ING. FEDERICO ZEGNA RATA</b>	<b>TEMA</b> <b>DETALLE PARASOLES</b>
<b>DIRECCIÓN PROVINCIAL DE PROYECTOS</b> <b>ARQ. JORGE GIUNTA</b>	<b>PLANO</b> <b>PARASOLES 02</b>
<b>SUBDIRECCIÓN GENERAL TÉCNICA</b> <b>ARQ. VERONICA LANZARO</b>	<b>ESCALA: VARIAS</b> <b>FECHA: 04/2020</b> <b>REVISIÓN: 00</b> <b>11_EP-PS.02</b>